

三强照明

专 注 高 端 无 主 灯

15mm微型磁吸系列



扫一扫关注三强照明



扫一扫加微信详聊

400-031-3158

中山市三强照明科技有限公司

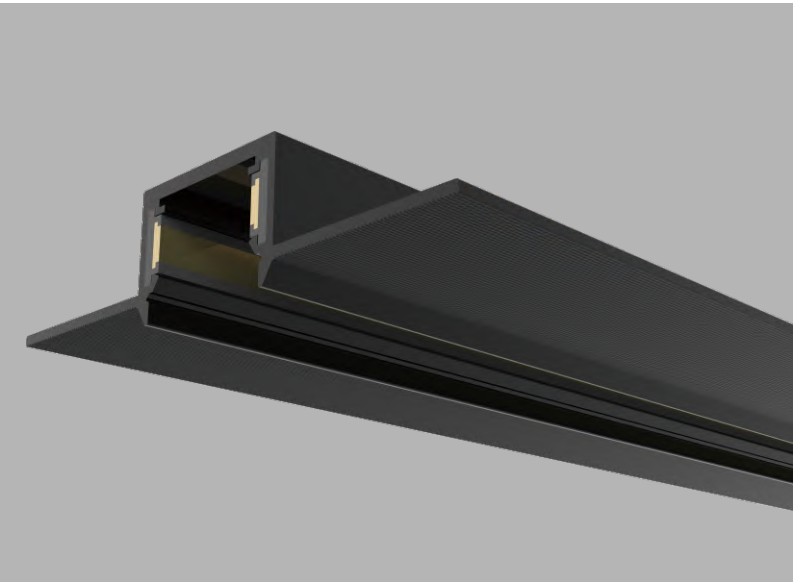
ZHONGSHAN SANQIANG LIGHTING TECHNOLOGY CO.,LTD

公司地址：广东省中山市横栏镇永兴工业区富庆三路4号
电话：13802656572 邮箱：250187570@qq.com

展厅地址：星光联盟10F-A17卡
网站：www.sssled.cn

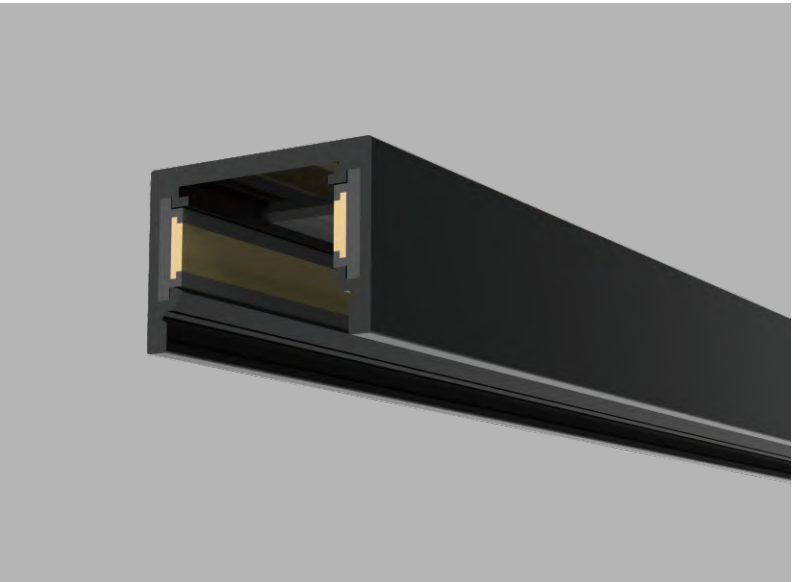
15暗装轨道

产品型号：NMN-B001-15暗装轨道
安装方式：预埋式
产品尺寸：W59*H12.5
标准规格：L500/1000/2000m
输入电压：48V
外观颜色：黑/白



15明装轨道

产品型号：NMN-A001-15明装轨道
安装方式：明装
产品尺寸：W19*H13.5
标准规格：L500/1000/2000m
输入电压：48V
外观颜色：黑/白



适用配件



直连模块NMN-IZ110



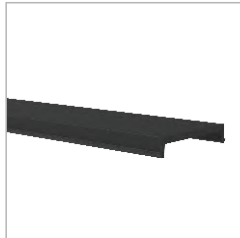
阳连模块NMN-UZ88



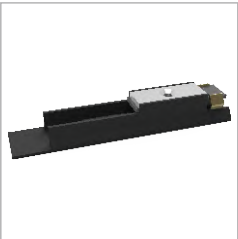
平连模块NMN-LZ94



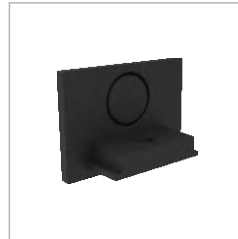
阴连模块NMN-NZ87



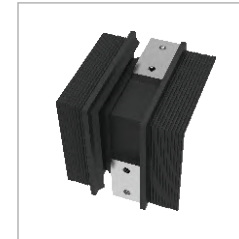
防尘盖



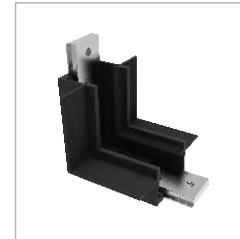
输入模块NMN-IZ76



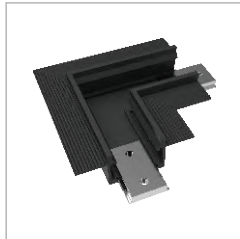
轨道堵头



暗装阳角NMN-U40-B



暗装阴角NMN-N35-B

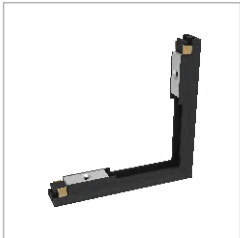


暗装平角NMN-L43-B

适用配件



直连模块NMN-IZ110



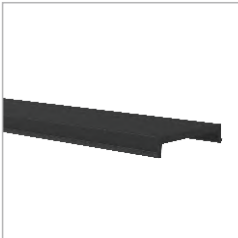
阳连模块NMN-UZ88



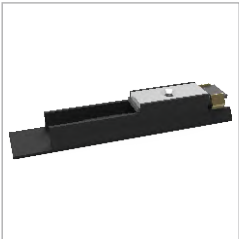
平连模块NMN-LZ94



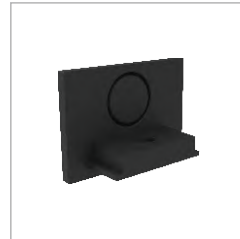
阴连模块NMN-NZ87



防尘盖



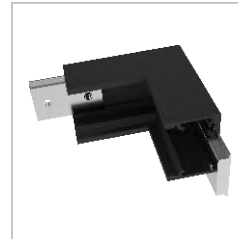
输入模块NMN-IZ76



轨道堵头



明装阳角NMN-U40

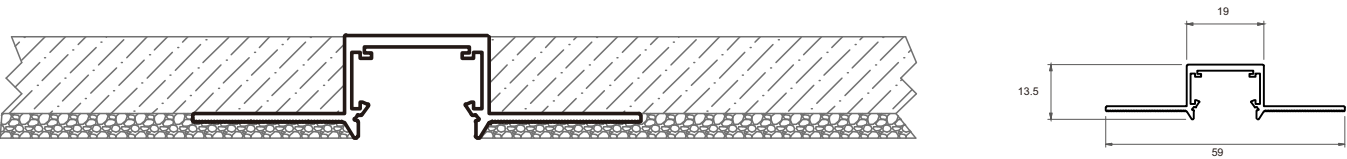


明装阴角NMN-N35

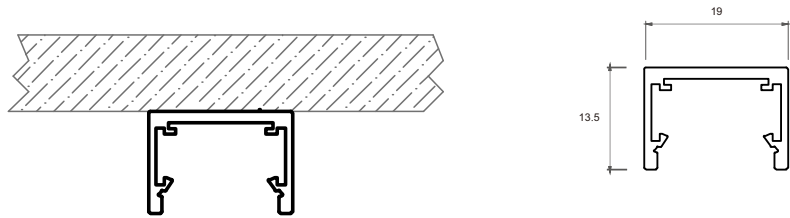


明装平角NMN-L43

安装方法



安装方法

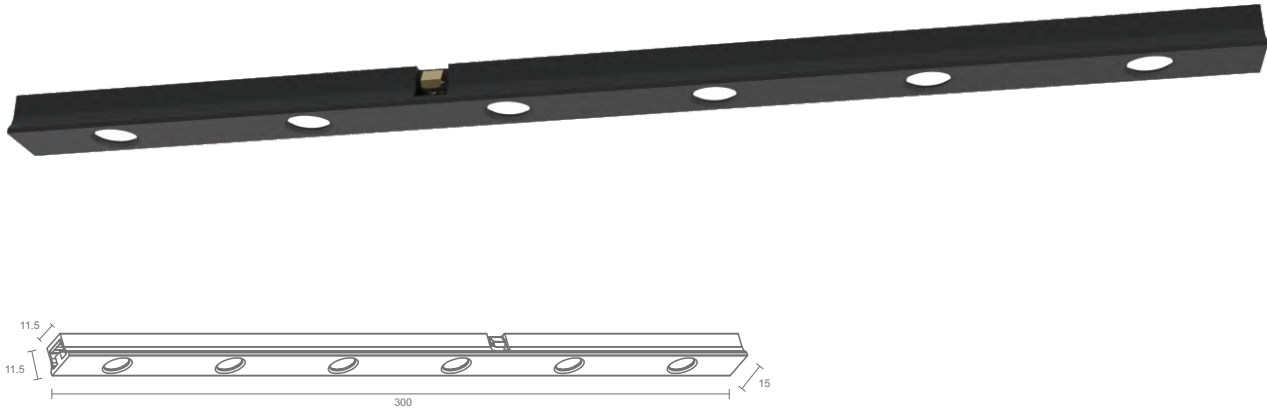


格栅灯模块

适用场景：家居空间、商业空间、博物馆、酒店、展厅、精品店等室内空间。

- 外观精巧、棱角分明、利落线条感，简约空间；
- 多种角度可选，为空间带来不一样的美学和视觉舒适体验。
- 多颗灯珠，多头发光，光色均匀，体现现代简约风的设计感；
- 高亮度低光衰、性能稳定，使用更持久；
- 高显色指数还原物体本身色彩，光效柔和细腻；
- 安装便利的结构设计，优化的拼接结构，使灯具在拼接使用时更为方便；
- 场景任意配，可手动推移灯具变换位置。

格栅灯模块
GRILLE LIGHT



GRILLE LIGHT

- 产品型号 (Code NO.) : NMN-06300
- 功率 (Power) : 4W
- 输入 (Input Voltage) : 48VCD 50/60Hz
- 颜色 (Color) : 砂黑/砂白
- 色温 (CCT) : 3000K/3500K/4000K
- 发光角度 (Beam Angle) : 36°/48°/60°
- 控制方式 (Control) : NO/OFF





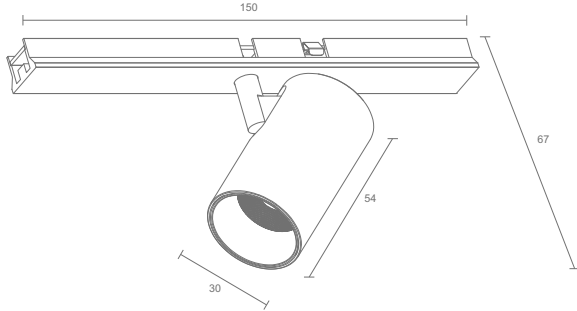
射灯模块

适用场景：家居空间、商业空间、博物馆、酒店、展厅、精品店等室内空间。

- 人性化设计、可调角、聚光准、散热快；
- 纯正光色、光效柔和、横流稳定；
- 精选COB芯片，高亮度低光衰、性能稳定，使用更持久；
- 功率稳定，无频闪，健康护眼；
- 安装便利的结构设计，优化的拼接结构，使灯具在拼接使用时更为方便；
- 场景任意配，可手动推移灯具变换位置。



射灯模块
SPOT LIGHT



SPOT LIGHT

- 产品型号 (Code NO.) : NMN-3055
- 功率 (Power) : 4W
- 输入 (Input Voltage) : 48VCD 50/60Hz
- 颜色 (Color) : 砂黑/砂白
- 色温 (CCT) : 3000K/3500K/4000K
- 发光角度 (Beam Angle) : 15°/24°/36°
- 控制方式 (Control) : NO/OFF



泛光灯模块

适用场景：家居空间、商业空间、博物馆、酒店、展厅、精品店等室内空间。

均匀发光、提升整体空间亮度；

纯正光色、光效柔和、横流稳定；

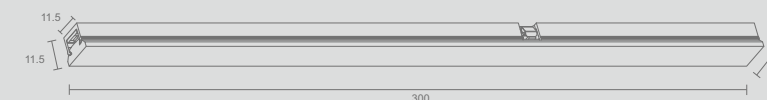
高亮度低光衰、性能稳定，使用更持久；

功率稳定，无频闪，健康护眼；

安装便利的结构设计，优化的拼接结构，使灯具在拼接使用时更为方便；

场景任意配，可手动推移灯具变换位置。

泛光灯模块 Floodlight Module



FLOODLIGHT MODULE

产品型号 (Code NO.) : NMN-48300
功率 (Power) : 6W
输入 (Input Voltage) : 48VCD 50/60Hz
颜色 (Color) : 砂黑/砂白
色温 (CCT) : 3000K/3500K/4000K
控制方式 (Control) : NO/OFF



Thanks For Your Attention

感谢您的关注

400-031-3158

中山市三强照明科技有限公司

ZHONGSHAN SANQIANG LIGHTING TECHNOLOGY CO.,LTD

公司地址：广东省中山市横栏镇永兴工业区富庆三路4号
电话：13802656572 邮箱：250187570@qq.com

展厅地址：星光联盟10F-A17卡
网站：www.sssled.cn



扫一扫关注三强照明



扫一扫加微信详聊